

Asymmetric Cycler
 Asymetrický cyklovač
 Asymetrický cyklovač
 Przełącznik cykliczny asymetryczny
 Releu cu ciclu asimetric
 Taktgeber Asymmetrisch
 Clignotant asymétrique
 Асимметрический циклогенератор
 Реле за несиметричен цикъл с регулиране
 Relej asimetričnog ciklusa
 Aszimmetrikus ütemadó
 Asimetriškas posūkio žibintas
 Асимметрический циклогенератор
 Ciclador asimétrico

1

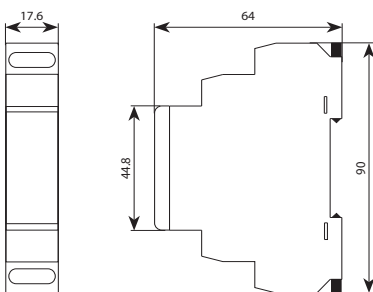
Mounting instruction
 Montážní návod
 Montážny návod
 Instrukcja montażu
 Instrucțiuni de asamblare
 Montageanweisung
 Instructions de montage
 Инструкция по монтажу
 Инструкции за инсталиране
 Uputstvo za montažu
 Összeszerelési útmutató
 Montavimo instrukcijos
 Інструкція з монтажу
 Istruzioni di montaggio

Instrucciones de montaje
 Instalēšanas instrukcijas
 Paigaldusjuhendid
 Montažu upute
 Οδηγίες Εγκατάστασης
 Monteringsanvisning
 Asennusohjeita
 Montage-instructies
 Instruções de montagem
 Navodila za montažo
 Monteringsvejledningen

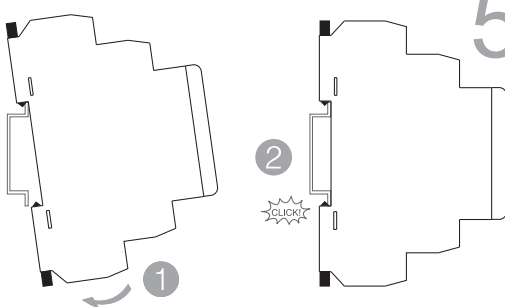
2

Caution: Installation by electricians only
 Varování: Montáž pouze osobou s elektrotechnickou kvalifikací
 Uwaga: Montaż tylko przez uprawnionych instalatorów
 Atentie: Instalare numai de catre electricieni
 Varovanie: Montáž smie vykonávať iba osoba s elektrotechnickou kvalifikáciou
 Vorsicht: Montage nur durch Elektrofachkräfte
 Attention: Montage uniquement par un électricien
 Осторожно: Установка данного оборудования производится только специалистом – электриком
 Внимание: Монтаж само от ел.специалисти
 Upozorenje: Montažu izvodi samo stručno lice
 Figyelem: Szerelést kizárólag szakember végezheti
 Dėmesio: montavimo darbus gali atlikti tik kvalifikuotas specialistas-elektrikas
 Обережно: монтаж виконує виключно електрик
 Atención: Este dispositivo debe ser manipulado únicamente por personal cualificado


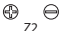


3

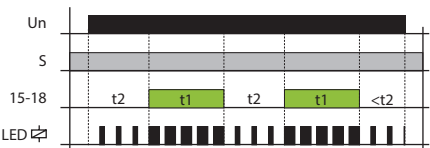
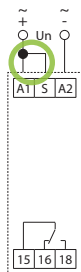
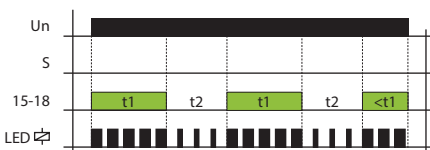
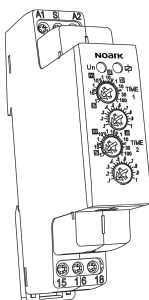


4



5

	 Z2
 (mm ²)	≥2.5mm ²
 (Nm)	≥2Nm



NOARK

